

三井アウトレットパーク 札幌北広島

MITSUI OUTLET PARK

HOKUTO project 2017

日帰りバスツアー

函館駅西口 ⇒ 森IC = 千歳IC ⇒ 菓子工房もりもと ⇒ サッポロビール北海道工場 ⇒
 6:00発 (高速道/W.C. 休憩) (お買い物/約30分) (工場見学・試飲あり/約60分)
 <軽食あります>

三井アウトレットパーク札幌北広島 ⇒ 北広島IC = 森IC ⇒ 函館駅西口
 (北広島/約4時間) (12:40~16:40頃) (高速道/W.C. 休憩) 21:00頃
 到着予定

催行募集日

4月15日 土

料金

6,500円

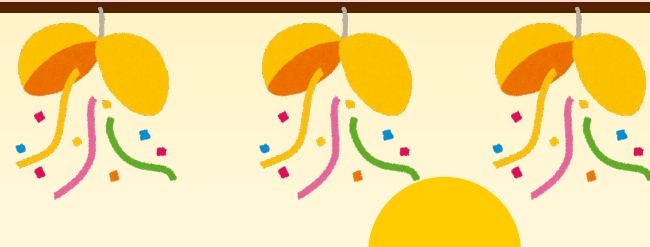
* 昼食・夕食は自由食となります。(小人同額)
 * バスガイドは同行致しません。

札幌北広島
三井アウトレットパーク札幌北広島
 2010年4月のオープン以来、多数の国内外のブランド店が店舗し、天候を気にせずショッピングができる地上2階建ての屋内型ショッピングモール。フードコートやレストランも充実しているため、ショッピングだけではなくグルメも楽しめます。




サッポロビール北海道工場
 サッポロビール発祥の地。創業時の精神を受け継ぐビールづくりの現場をじっくりご覧ください。もちろん出来たての生ビールの無料試飲もごさいます!

こだわりのもり、おいしさのもと
 PATISSIER
mori moto
菓子工房もりもと
 千歳で60年以上の歴史を持つ洋菓子・パンを販売する有名菓子店。



- * 募集人員45名(最少催行人員15名)
- * 最少催行人員に満たない場合、催行しないこともございます。
- * 事前予約制となります。ご予約は催行募集日の2ヶ月前より承ります。
- * 催行の有無は1週間前に電話でご連絡致します。
- * キャンセルの場合は、ご出発予定日の2日前の18:00までにお電話にてご連絡をお願い致します。
- * 上記を過ぎた場合のキャンセル料は、いかなる場合も前日は50%、当日は100%発生致します。
- * 混雑時はご相席になる場合がございますのでご了承ください。
- * 当日の天候及び交通状況により、コースの変更、遅れ等が発生することがございます。予めご了承下さい。

お問い合わせ
 ご予約



北都交通株式会社 函館支店

TEL 0138-57-4000